

BODIES

THE SCIENCE WITHIN

See your Body in this unique way
for first time ever, see and feel your
inside and how we became
Humans.

BODIES, THE SCIENCE WITHIN
shows real human specimens
respectfully preserved to explore
the complex of Human Nature

Showing System by system, makes
you experience the fascinating
insight of what we are, what
happens inside us, and how we
became Humans.





In this exhibition visitors will experience a deeper sense of what it means to be alive

Viewing The Anatomist's Study

Our Breathe, why and how we breathe

Our alimentary process, and how and what we eat

Our Movements and Rhythm in your body

Our Think and how we became us, Humans

Our feelings, sensations and Love





BODIES, THE SCIENCE WITHIN reveals a deep synergy between Our Body and our soul. Deepens into the world of beliefs and shows that no matter what religion, color, culture etc, we are all the same water in different bottles.

Our thoughts, our desires and our actions, is what makes each person unique.



Muscles produce heat to help maintain body temperature. We shiver to warm up when body temperature begins to drop

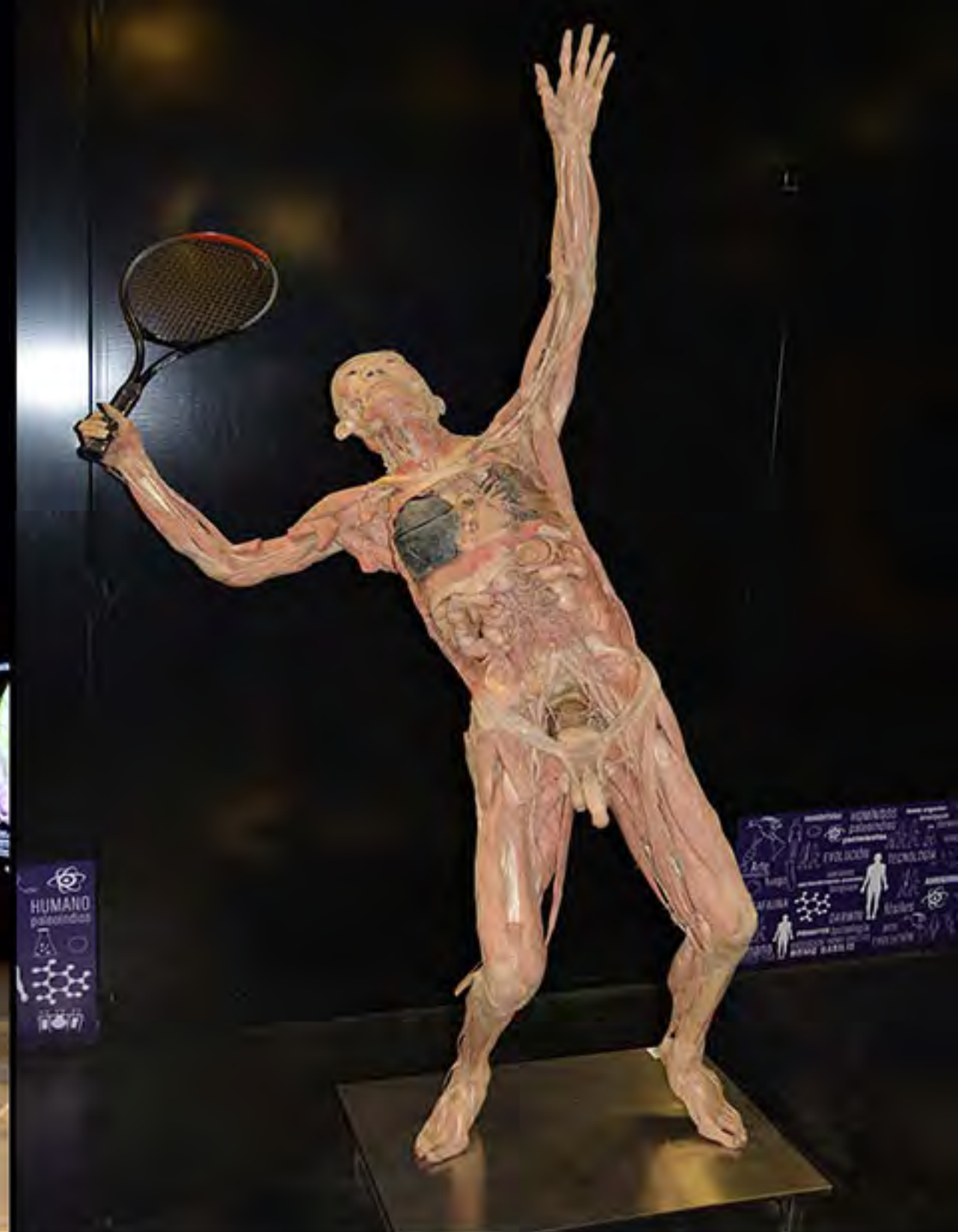
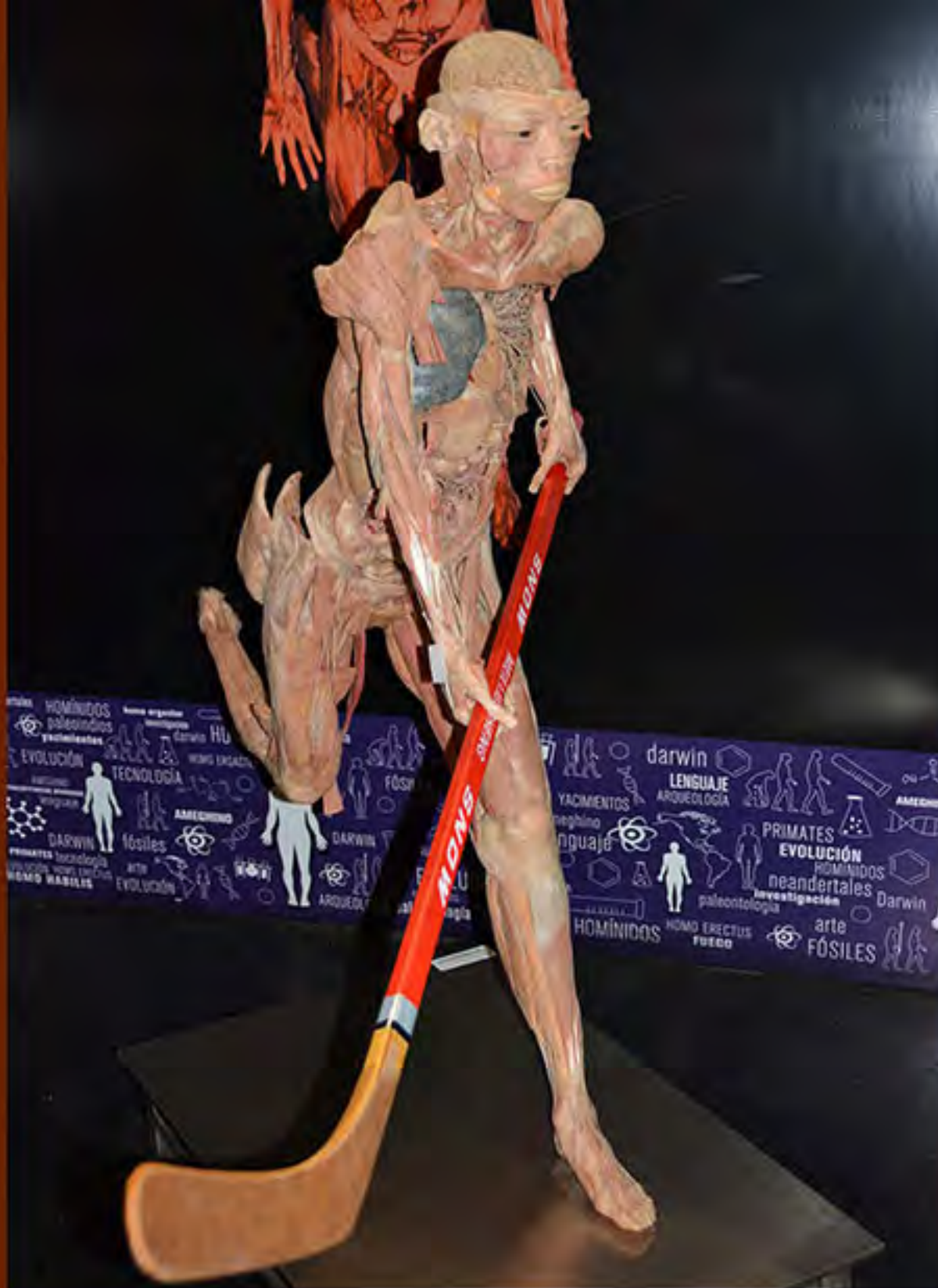


Faster than the world's most powerful computer, the Nervous system regulates all of the body's vital functions. It also processes all thoughts and emotions.



Nerve Cells create electrical impulses that reach speeds exceeding 270 miles per hour





Reveals the synergy between breathing, hunger, the rhythm of the heart, love, motion, thought, and medicine that makes each person unique



Presents the human body's complex systems through a series of approachable art gallery displays



VISITA GUIADA

SALA 1 | PLASTINACIÓN

Explicación detallada del proceso de conservación de los cuerpos.

SALA 2 | SISTEMA ÓSEO

Se observan piezas óseas únicas y finamente conservadas con la plastinación. Se puede conocer como actúa el sistema locomotor sosteniendo todo nuestro cuerpo, permitiendo mantenemos de pie, articulando cada movimiento, y muchos datos curiosos, por ejemplo, cual es la diferencia entre las caderas de una mujer y un hombre.

SALA 3 | SISTEMA MUSCULAR

Aquí se observan los más de 600 músculos que posee nuestro cuerpo. Además nos permite aprender las diferencias entre tejidos musculares voluntarios e involuntarios, como por ejemplo el corazón. También observamos como se relacionan los músculos con los huesos y como en conjunto permiten los movimientos de nuestro cuerpo, manteniendo temperatura y estructura.

SALA 4 | S. CIRCULATORIO

La importancia de la piel, como se forman nuestros tejidos, como venas y arterias son el transporte de sustancias al interior del cuerpo. Se puede ver el órgano más importante y responsable del bombeo de la sangre a todo nuestro cuerpo: el corazón.

- **BODIES** es la exhibición educativa científica más vista de la historia. Más de 30 millones de personas en 40 países la han visitado.
- Es la única que cuenta con cuerpos humanos reales que fueron donados a la ciencia para este tipo de acciones científicas.
- Se exhiben 8 cuerpos completos, 8 torsos y más de 100 órganos en forma individual, de los cuales algunos de ellos tienen patologías y la mayor parte de ellos se encuentran en formato normal. Se puede ver el corazón de un hipertenso y el de una persona sana, así como el pulmón de un fumador y el de una persona que no lo fue, viendo la dramática diferencia entre ambos. Todo esto sirve para concienciar acerca del deterioro del cuerpo, a partir de ciertos hábitos dañinos para el mismo.

» LA PLASTINACIÓN

La Plastinación es un proceso complejo que consiste en la extracción de los líquidos corporales. Seguido de esto, se sustituyen por polímeros como silicona y resina epoxídica, manteniendo los cuerpos intactos, con sus formas, colores y texturas. Tiene una duración final aproximada de 12 meses.

Desde 1977, el doctor y científico Gunther Von Hagens creó y desarrolló esta técnica que permite conservar los cuerpos humanos con propósitos científicos y educativos. Hasta la fecha, millones de personas se siguen maravillando al ver su fantástica obra y redescubrir la máquina perfecta jamás creada: el cuerpo humano.



Arriba el Telón Colombia es la empresa productora encargada de la exhibición, especializada en exhibiciones educativas y con 10 años de experiencia en Argentina, Bolivia, Chile, Perú y Colombia.



Los alumnos pueden planificar, filmar y preguntar sobre la salud respecto de sus...

Los maestros/as y profesores/as pueden trabajar con preguntas de trabajo con preguntas de clase acerca de la visita. Se dispone en 2 versiones...

BODIES

CUERPOS HUMANOS REALES

EXPOSICIÓN EDUCATIVA CIENTÍFICA

VISITA ESPECIAL PARA COLEGIOS E INSTITUCIONES EDUCATIVAS

CALI · BOGOTÁ · MEDELLÍN · BARRANQUILLA · CARTAGENA

THE SKELETON



The human skeleton, which is formed by bones and cartilage, helps to keep our bodies together and it protects us, through the 206 bones that form the human skeleton. Some of our bones are long, some of them are short, some of them are flat and others are very thick. All of them are extremely useful to provide support to our muscles and to protect our internal organs.

For the contraction of muscles, our nerve system intervenes. It helps to trigger our actions, as well as the respiratory system, which brings oxygen to our body and eliminates carbon dioxide. At a cellular level, it helps to obtain the necessary chemical energy, which allows our body to function.

The main function of our skeleton is to provide support to our bodies. Bones provide all the necessary support to the body's soft tissue, and it is the overall support to most of our muscles. They provide support, while protecting all of our internal organs. Some good examples of this is our cranium, which protects the brain, the ribcage helps to protect the heart and the lungs. Bones help to provide movement together with the muscles. They help to balance the content of minerals, because osseous tissue stores calcium and phosphorus, which makes the bones more resistant and they help to produce blood, to maintain an adequate balance of blood concentration. They produce blood cells through the red bone marrow, where red blood cells, white blood cells and platelets are produced, and they help to store triglycerides. Besides over time, the red bone marrow is replaced by yellow bone marrow, which contains adipocytes. See



CUERPOS HUMANOS REALES BODIES

Órganos fundamentales

Boca: Es una cavidad hueca en la cual se encuentran los dientes, que son los encargados de triturar el alimento. Los dientes se pueden clasificar en caninos, incisivos, premolares y molares.

Faringe: Es un músculo en forma de tubo que ayuda a respirar y está situado en el cuello y revestido de membrana mucosa; conecta la nariz y la boca con la tráquea y el esófago respectivamente, y por ella pasan tanto el aire como los alimentos, por lo que forma parte del aparato digestivo así como del respiratorio.

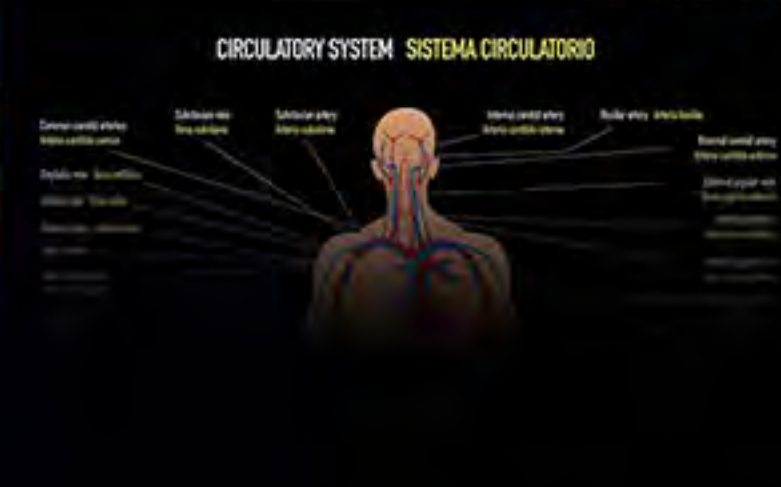
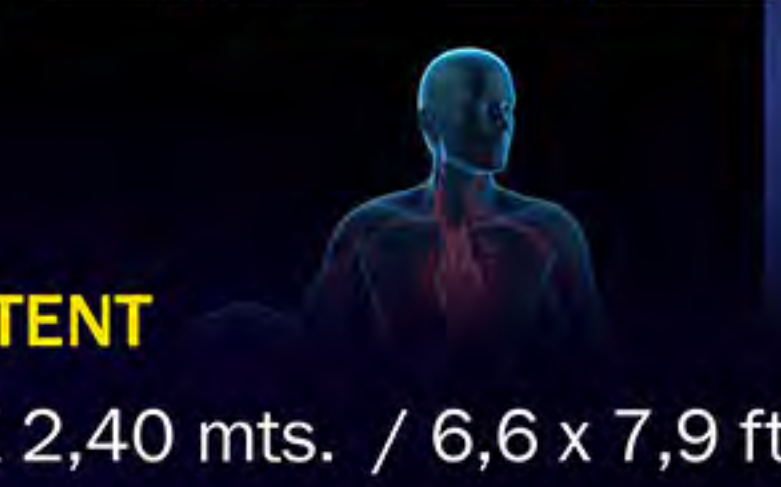
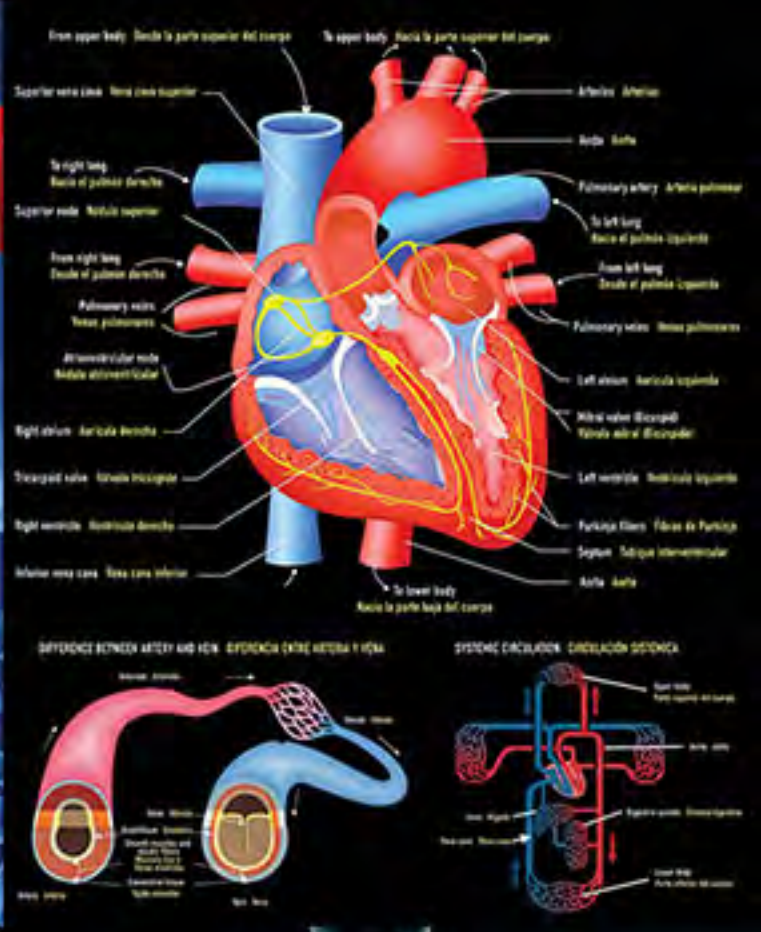
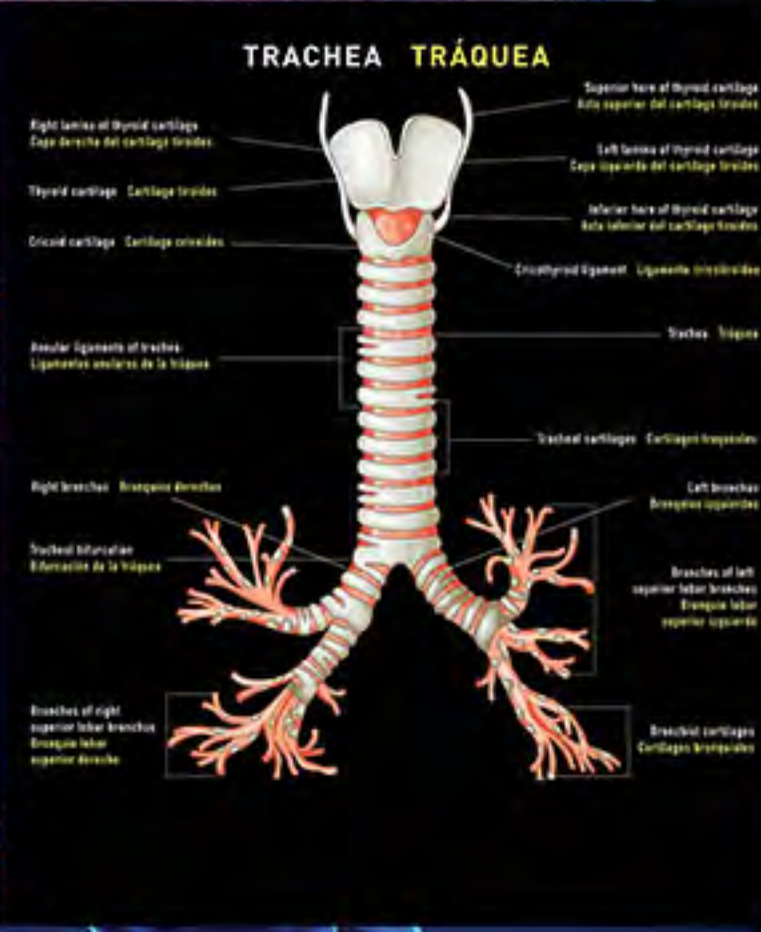
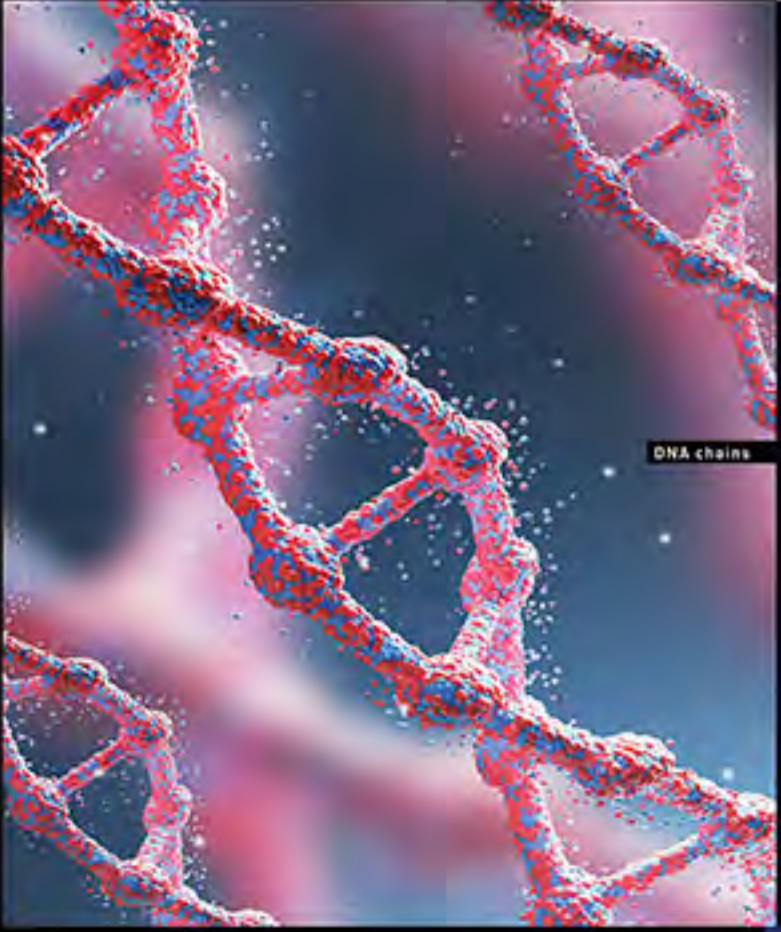
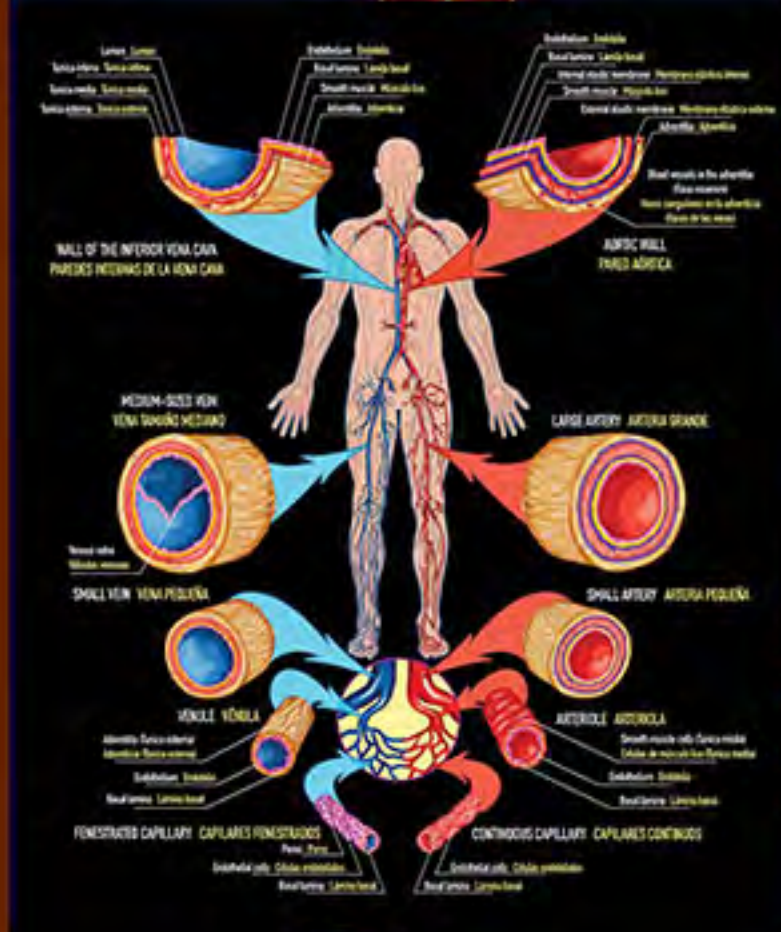
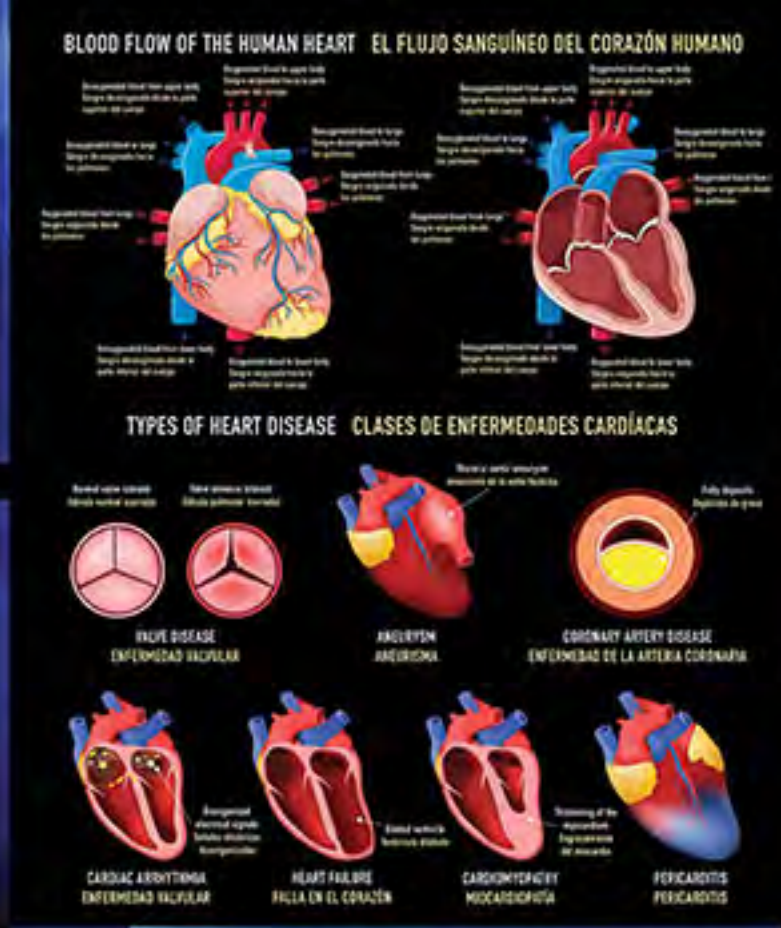
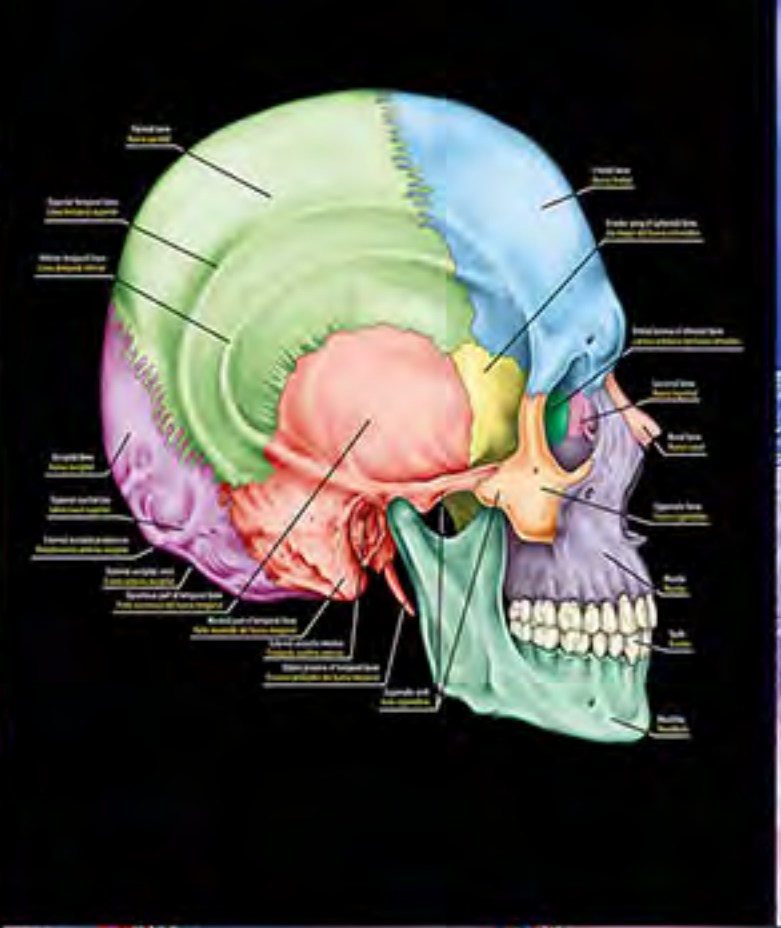
Esófago: Es una parte del tubo digestivo de los seres humanos formada por un tubo muscular de unos 30 centímetros, que comunica la faringe con el estómago.

Estómago: Podría describirse como un reservorio temporal del bolo alimenticio deglutido hasta que se procede a su tránsito intestinal, una vez bien mezclada en el estómago.



BODIES The science of life CONTENT, EDUCATIONAL MATERIALS

We provide instructors with essential questions to ask students at each area and a lesson that explores and expands on the ideas presented.



INFORMATIVE CONTENT

Led Lightboxes (2 X 2,40 mts. / 6,6 x 7,9 ft.)

SAMPLE LAY-OUT

BODIES

THE SCIENCE WITHIN

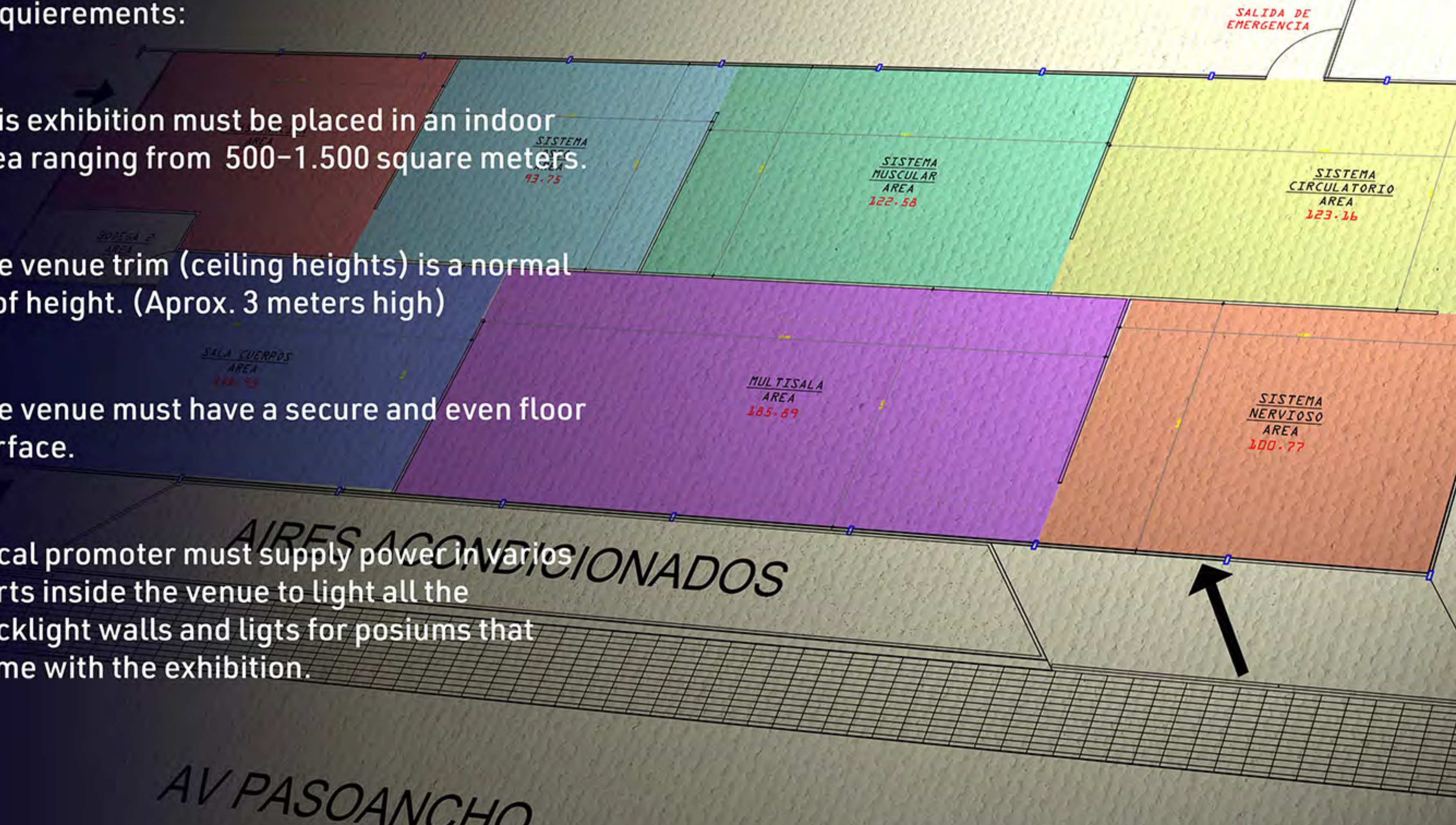
Requierements:

This exhibition must be placed in an indoor area ranging from 500–1.500 square meters.

The venue trim (ceiling heights) is a normal roof height. (Aprox. 3 meters high)

The venue must have a secure and even floor surface.

Local promoter must supply power in varios parts inside the venue to light all the backlight walls and ligts for posiums that come with the exhibition.



ATENCIÓN COLEGIOS! PRECIOS ESPECIALES COMUNICARSE AL 0297 154920011 O A info@arribaeltelon.com.ar

POR ÚNICA VEZ!
CUERPOS HUMANOS REALES

BODIES

13 al 18 MAYO
PARQUE CENTRAL PLAYON
ARCÓS COLORADOS
(Sarmiento al 100)
neuquen

LA MAS VISTA DE LA HISTORIA!

ENTRADA \$60.-
Días de semana de 15 a 21:30hs
Sábado y Domingo de 14 a 21:30hs

VENTA DE ENTRADAS:

ATENCIÓN COLEGIOS! PRECIOS ESPECIALES COMUNICARSE AL 0297 154920011 O A info@arribaeltelon.com.ar

POR ÚNICA VEZ!
CUERPOS HUMANOS REALES

BODIES

12 al 17 MAYO
PARQUE CENTRAL PLAYON
ARCÓS COLORADOS (Sarmiento al 100)
neuquen ENTRADAS \$60.-

Días de semana de 15 a 21:30hs
Sábado y Domingo de 14 a 21:30hs

LA MAS VISTA DE LA HISTORIA!

CUERPOS HUMANOS REALES

BODIES

VENTA DE ENTRADAS:

CUERPOS HUMANOS REALES

BODIES

EXHIBICIÓN

LA MAS VISTA DE LA HISTORIA!

17 JUNIO al 13 AGOSTO | Florida Center

SANTO TOMÁS \$4.000 todos los días \$2.000 grupos colegios

CUERPOS HUMANOS REALES

BODIES

LA MAS VISTA DE LA HISTORIA!

17 JUNIO al 13 AGOSTO | Florida Center

SANTO TOMÁS \$4.000 todos los días \$2.000 grupos colegios

CUERPOS HUMANOS REALES

BODIES

LA MAS VISTA DE LA HISTORIA!

17 JUNIO al 13 AGOSTO | Florida Center

SANTO TOMÁS \$4.000 todos los días \$2.000 grupos colegios

ARTWORK ASSETS
Editable campaign artwork (Print & social media)



VENUES

Sofia, **Bulgaria** / Alfandega de Porto, **Portugal** / Buenos Aires, Neuquen, Comodoro, Rio Gallegos, Tierra del Fuego, Mendoza, San Juan, Cordoba, **Argentina** / Santiago, Florida Mall, Puerto Mont, Osorno, Copiapó, Los Angeles, Iquique, Valdivia, Temuco, **Chile** / Lima, Shopping Plaza, Tacna, Trujillo, Arequipa, Cuzco, **Peru** / Cali, Bogota, Medellin, **Colombia**.

An anatomical model of a human torso and arm, showing the muscles and skin. The model is positioned on the right side of the image, with the arm raised and the hand open. The muscles are rendered in a realistic, reddish-pink color, and the skin is a pale, natural tone. The background is a solid black color.

ΦAUREA
EXHIBITIONS

Riobamba 1205, 3rd floor (1116), Buenos Aires, Argentina

Tel: +54 11 4871 4724 Mobile: +54 9 11 3212 7511

efp@aureaexhibitions.com

www.aureaexhibitions.com